

Tourisme VOYAGES

SELON ULYSSE

SAINT-CÔME

Les destinations préférées des Québécois

PAGE 47

Paradis pour la raquette de montagne

PAGES 44-45

MONT-TREMBLANT | CONCEPT DE LOCATION

Le mariage du luxe et de la discrétion

MONT-TREMBLANT | Une nuit à 1 000 \$ à Tremblant, dans un condo hyper luxueux de trois chambres de 1,5 million de dollars, avec les billets de ski déjà imprimés, les skis loués bien alignés dans le garage, l'épicerie rangée dans le réfrigérateur, le cellier rempli, le bois préparé pour le foyer, les téléviseurs à écran plat, le Wi-Fi, le spa privé, le garage chauffé, le chef cuisinier disponible sur demande.



JEAN MAURICE
DUPPLIN
Le Journal de Montréal

Voilà ce qu'offrent les 19 résidences Panache et les huit résidences Étoiles du Matin de la compagnie Tremblant Elysium, directement au cœur du village de la station de Mont-Tremblant.

C'est Kamal Shah, 49 ans, un Kényan d'origine, qui a étudié aux États-Unis, immigré en Angleterre, puis au Canada en 1984, qui a fait toute sa carrière dans l'industrie touristique, après avoir dirigé une compagnie de bateaux de croisière, Club Med et Intrawest, qui s'est lancé dans ce nouveau style de location et de services dans l'hébergement touristique de luxe.

Pas de guerre de prix pour lui. Pour ces clients, le prix

n'a pas d'importance. Multi-millionnaires, ils arrivent souvent en jet privé à l'aéroport de La Macaza. Joueurs de hockey, financiers de Wall Street, riches gens d'affaires, stars, ces clients de prestige ne demandent pas le prix, mais la discrétion, le service impeccable et les attentions personnalisées.

Que des résultats

C'est le genre d'entreprise exceptionnelle qui ne vous donne pas d'explications justifiant un problème. C'est le genre d'entreprise qui résout les problèmes avant même qu'ils ne vous arrivent.

«C'est le cœur de toute notre approche. Nous offrons un niveau de services qui était inexistant à Tremblant», explique M. Shah, marié à une Québécoise et père de deux enfants.

Le concept développé par M. Shah est la parfaite synergie d'un hôtel cinq étoiles, avec concierge et toutes les attentions imaginables, et la discrétion d'une résidence de luxe à l'abri des regards, des badauds, mais logé dans l'action d'un complexe de villégiature de calibre international.

M. Shah écrit personnellement à chaque client une semaine avant l'arrivée pour lui donner le code d'accès de la porte du condo. Deux jours avant l'arrivée, un concierge contacte le client pour s'assurer que tout est tel que convenu et vérifie les derniers détails. «On voit à ce que les voitures de location soient à l'aéroport deux heures avant

l'arrivée des avions. Si l'arrivée est en soirée, il y aura aussi une escorte pour que la route se fasse sans problème.»

Même les oreillers peuvent être changés... si vous êtes allergiques aux plumes!

Partenaire avec Intrawest depuis un an dans ce projet, Elysium enregistre déjà des profits.

«Nos clients reviennent déjà. Ceux qui sont venus l'hiver dernier ont déjà réservé pour cet hiver», explique M. Shah, qui affiche le calme olympien d'un gentleman qui maîtrise ses affaires.

jmduddin@journalmtl.com

■ Elysium est un mot latin qui signifie: paradis.

■ Le site Internet de Tremblant Elysium est le www.tremblantelysium.com. Téléphone: 1 800 709-3504.

■ Les résidences de luxe Elysium Panache valent en moyenne 1,5 million de dollars et comptent de trois à cinq chambres. Elles sont directement situées sur la montagne du village de la station du Mont-Tremblant. Les coûts de location selon la saison varient de 600 à 2 000 \$ la nuit.

■ Les résidences Elysium Étoiles du Matin valent en moyenne 500 000 \$ et sont situées directement au pied du Versant Soleil, voisines du futur casino de Tremblant. Selon la saison, qu'il s'agisse du condo à une, deux ou trois chambres, la location varie de 200 à 1 000 \$ la nuit.

■ La clientèle de Tremblant Elysium est constituée d'environ 30 % d'Américains, 35 % d'Ontariens et 35 % de Québécois en majorité de la région de Québec et de la Rivière-Sud de Montréal.



PHOTO LE JOURNAL

■ Chaque unité de Elysium Panache vaut 1,5 million de dollars.

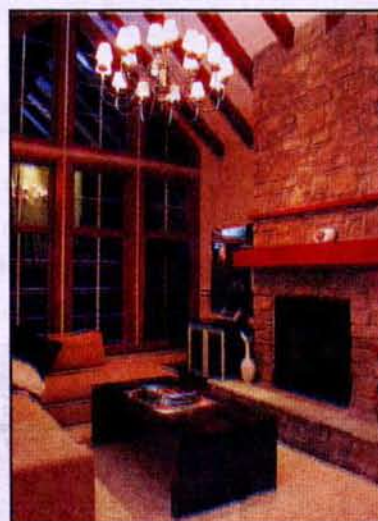


PHOTO LE JOURNAL

■ Tout respire le luxe dans cette habitation.

Domaine *Manoir des Pins* Lac Sarrazin

Chalets privés

5 nuits 375 \$ = 2 pers. incl. **4250\$** ou **42\$** p.p.jour

L'HIVER FÉERIQUE

« Foyers en pierre » - « Tourbillons doubles »

Certificats cadeaux Noël

www.chalets-laurentides.com

1 800 732 8746

Laurentides sortie 89, 1 mi. à droite, tournez 7 mi., Lac Sarrazin, Ste-Lucie

vacancesignature.com

signature

Ressourcez-vous!

Huatulco pour le Nouvel An: 8 nuits pour célébrer!

Départ 31 décembre/08

Crown Pacific Deluxe Suite Resort ***plus

Barceló Huatulco Beach Resort ****

Séjour 8 nuits

1298\$**1498\$**

Tout compris

Suite junior

Chambre

Tarifs par personne en occupation double, pour 8 nuits seulement, dans la catégorie spécifiée et incluant les taxes, le rabais réservez-tôt (lorsqu'applicable), la surcharge de carburant et les frais relatifs au transport. Les modalités et conditions de notre brochure en vigueur s'appliquent à toutes réservations. Pour les résidents du Québec, le coût total exclut la contribution de 3.50\$ par tranche de 1000\$ des services achetés au Fonds d'indemnisation des clients des agences de voyages. Cette promotion peut être retirée en tout temps, sans préavis. Les modalités et conditions de la brochure s'appliquent à toutes les réservations. Vacances Signature est une division de First Choice Canada Inc. Permis du Québec